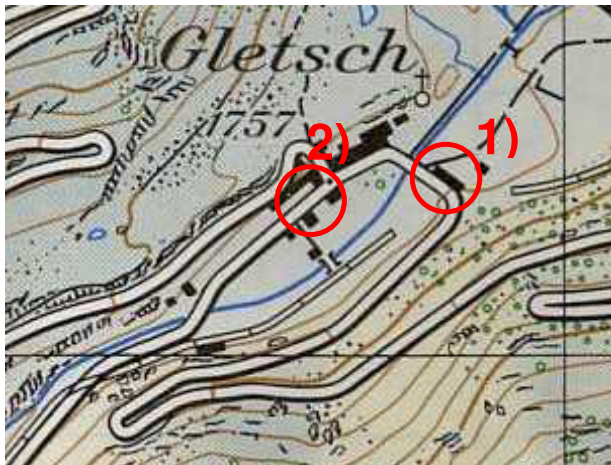
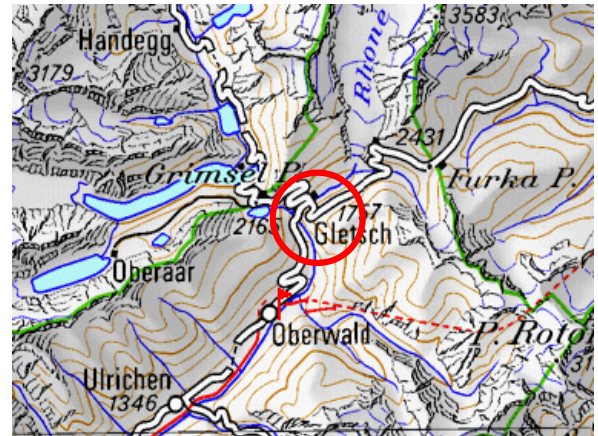
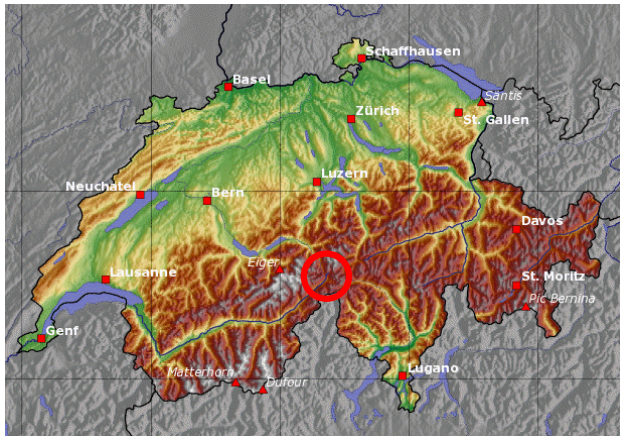


WASSER FORUM GLETSCH

Die Ausstellung befindet sich im Weiler Gletsch (zuoberst im Kanton Wallis). In Gletsch kreuzen sich die Passstrassen über den Furka und den Grimselpass.



- 1) Blaues Haus, **2010 Gletscher im Treibhaus**, Wasserkraftanlage von 1899
- 2) Hotel Glacier du Rhône, Wasserkraftanlage von 1950

Anreise per Bahn:

- a) Zürich-Göschenen-Andermatt-Oberwald und Postauto nach Gletsch
- b) Zürich-Bern-Brig-Oberwald und Postauto nach Gletsch

Anreise per Auto:

- a) Zürich oder Basel-Andermatt-Furka Pass-Gletsch
- b) Zürich oder Basel-Bern-Grimsel Pass-Gletsch